



# РАКЕТА      РАКЕТА



ЧАСЫ  
 ZEGAREK  
 HODINKY  
 HODINKY  
 ÓRÁK  
 CEASORNICE  
 ЧАСОВНИЦИ  
 CAŠOVNICI

Каталог  
 Katalog  
 Kátalog  
 Katalóg  
 Katalógus  
 Catalog  
 Каталог  
 Katalog



MASHPRIBORINTORG SSSR MOSKVA



**2601**

**PAKETA**  **RAKETA**

**MASHPRIBOR  
INTORG**

**SSSR  
MOSKVA**

# 2601

## МЕХАНИЗМ КАЛИБРА

Анкерный ход,  
16 рубиновых камней,  
диаметр 26 мм,  
высота 3,9 мм,  
противоударное устройство

## BEÁLLÍTÓ SZERKEZET

Anker járat,  
16 rubin kő,  
átmérő 26 mm,  
magasság 3,9 mm,  
ütésálló szerkezet

## MECHANIZM TYPU

Wychwył kotwiczny,  
16 kamieni rubinowych,  
średnica 26 mm,  
wysokość 3,9 mm,  
urządzenie przeciwuderzeniowe

## MECANISMUL DE CALIBRUL

Mecanism cu ancoră,  
16 pietre de rubin,  
diametrul : 26 mm,  
înălțimea : 3,9 mm,  
dispozitiv antișoc

## TYP MECHANISMU

Kotvový chod,  
16 rubínových kamenů,  
průměr 26 mm,  
výška 3,9 mm,  
nárazuvzdorný mechanismus

## КАЛИБЪР НА МЕХАНИЗМА

Анкерен ход,  
16 рубина,  
диаметър 26 мм,  
височина 3,9 мм,  
противоударно устройство

## TYP MECHANISMU

Kotvový krok,  
16 rubínových kameňov,  
priemer 26 mm,  
hrúbka 3,9 mm,  
nárazuvzdorný mechanismus

## MECHANIZAM KALIBRA

Ankerni hod  
16 rubina,  
prečnik 26 mm,  
visina 3,9 mm  
protivoudarni uređaj



**MASHPRIBORINTORG • SSSR**



**PAKETA  
RAKETA**

**2601/201161**





**2609**

**PAKETA**  **RAKETA**

**MASHPRIBOR  
INTORG**

**SSSR  
MOSKVA**

# 2609

## МЕХАНИЗМ КАЛИБРА

*Долговечность и точность - достоинства этого механизма.*

Анкерный ход,  
16 рубиновых камней,  
диаметр 26 мм,  
центральная секундная стрелка,  
противоударное устройство

## BEÁLLÍTÓ SZERKEZET

*Tartósság és pontosság - a szerkezet előnye.*

Anker járat,  
16 rubin kő,  
átmérő 26 mm,  
központi másodperc mutató,  
ütésálló szerkezet

## MECHANIZM TYPU

*Niezawodność i dokładność - oto zalety tego mechanizmu.*

Wychwył kotwiczny,  
16 rubinowych kamieni,  
średnica 26 mm,  
sekundnik,  
urządzenie przeciwuderzeniowe

## MECANISMUL DE CALIBRUL

*Durată lungă de funcționare - iată avantajele acestui mecanism.*

Mecanism cu ancoră,  
16 pietre de rubin,  
diametrul : 26 mm,  
secundar central,  
dispozitiv antișoc

## TYP MECHANISMU

*Trvanlivost a přesnost jsou přednosti tohoto mechanismu.*

Kotvový chod,  
16 rubínových kamenů,  
průměr 26 mm,  
středová vteřinová ručička,  
nárazuvzdorný mechanismus

## КАЛИБЪР НА МЕХАНИЗМА

*Дълготрайност и точност са достоинства на този механизъм.*

Анкерен ход,  
16 рубина,  
диаметър 26 мм,  
централна секундарна стрелка,  
противоударно устройство

## TYP MECHANISMU

*Trvanlivost a presnosť sú prednosti tohoto mechanismu.*

Kotvový krok,  
16 rubínových kameňov,  
priemer 26 mm,  
centrálne sekundová ručička,  
nárazuvzdorný mechanismus

## MECHANIZAM KALIBRA

*Dugotrajnost i tačnost su osobine ovog mehanizma.*

Ankerni hod,  
16 rubina,  
prečnik 26 mm,  
centralna sekundna kazaljka,  
protivoudarni uređaj



**PAKETA**  **RAKETA**  
**MASHPRIBORINTORG • SSSR**



**2609/651145**

**2609/653145**



**PAKETA**  **RAKETA**  
**MASHPRIBORINTORG • SSSR**



**2609/653147**

**2609/653310**





**MASHPRIBORINTORG • SSSR**



**PAKETA  
RAKETA**

**2609/653215**





**MASHPRIBORINTORG • SSSR**



**PAKETA  
RAKETA**

**2609/653216**





**PAKETA**  **RAKETA**  
**MASHPRIBORINTORG • SSSR**



**2609/653284**

**2609/651284**



**MASHPRIBORINTORG • SSSR**



# PAKETA RAKETA

**2609/603113**





**MASHPRIBORINTORG • SSSR**



**PAKETA  
RAKETA**

**2609/603190**





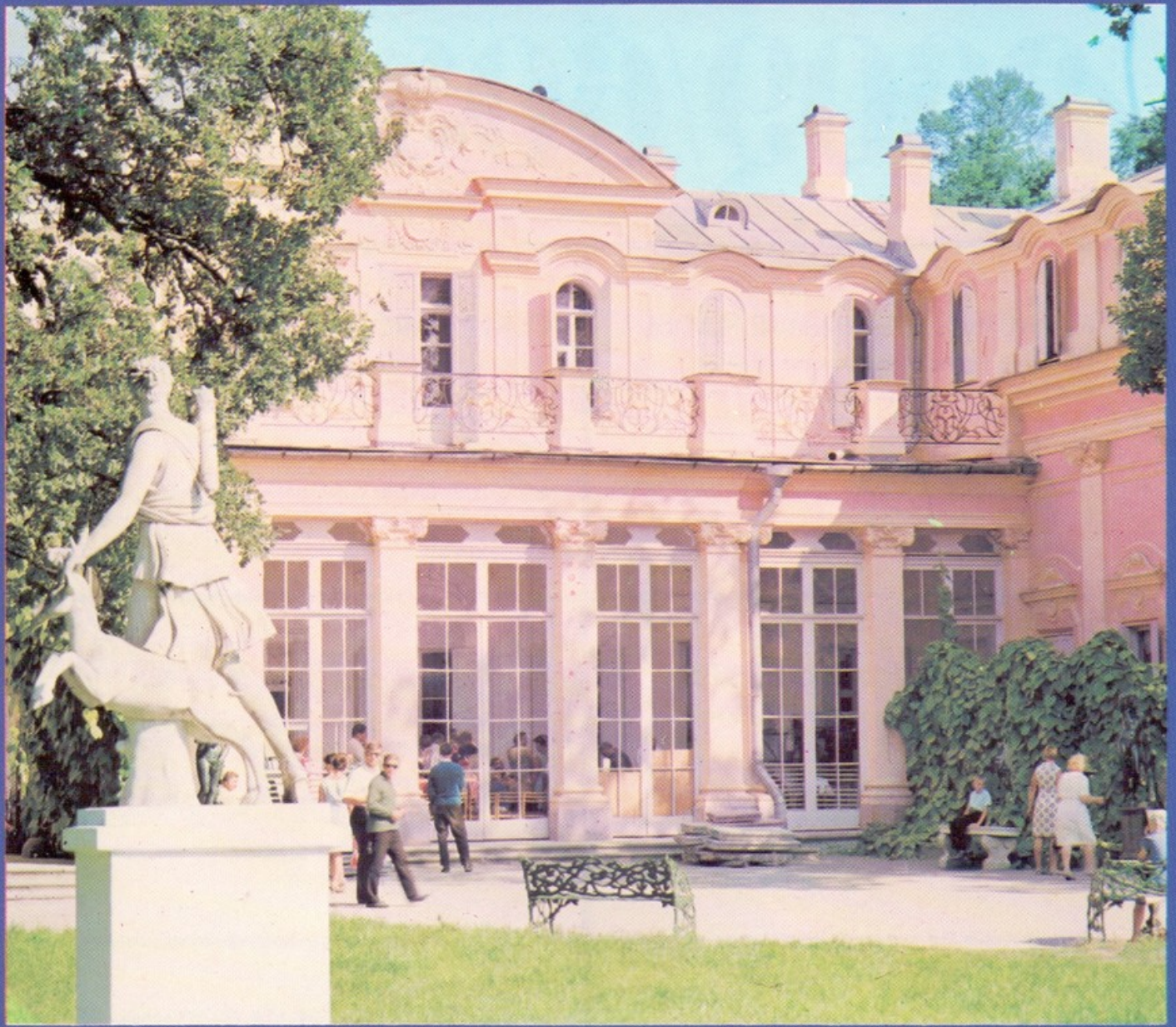
**MASHPRIBORINTORG • SSSR**



# **PAKETA RAKETA**

**2609/603192**





**MASHPRIBORINTORG • SSSR**



**PAKETA  
RAKETA**

**2609/603209**





**PAKETA**  **RAKETA**  
**MASHPRIBORINTORG • SSSR**



**2609/603278**

**2609/601278**





**MASHPRIBORINTORG • SSSR**



**PAKETA  
RAKETA**

**2609/790180**





**MASHPRIBORINTORG • SSSR**



**PAKETA  
RAKETA**

**2609/103297**





**PAKETA**  **RAKETA**  
**MASHPRIBORINTORG • SSSR**



**2609/103174**



**2609/103208**

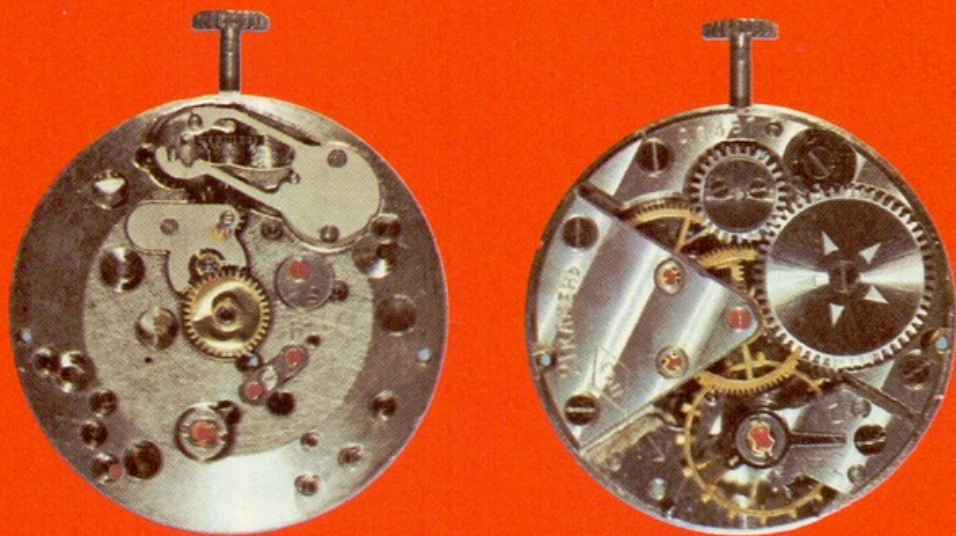
# ПАКЕТА РАКЕТА



## МАШПРИБОРИНТОРГ СССР



**2609/279298**



**2609A.1**

**PAKETA**  **RAKETA**

**MASHPRIBOR  
INTORG**

**SSSR  
MOSKVA**

# 2609A.1

## МЕХАНИЗМ КАЛИБРА

*Надежность и точность отличают этот механизм.*

Анкерный ход,  
21 рубиновый камень, диаметр 26 мм,  
центральная секундная стрелка,  
противоударное устройство,  
период колебания баланса 0,4 сек

## BEÁLLÍTÓ SZERKEZET

*Biztonság és pontosság a szerkezet nagy erénye.*

Anker járat,  
21 rubin kő, átmérő 26 mm,  
központi másodpercmutató,  
ütésálló szerkezet,  
a ballansz lengésének periódusa 0,4 sec.

## MECHANIZM TYPU

*Mechanizm ten odznacza się dokładnością i niezawodnością.*

Wychwył kotwiczny,  
21 kamieni rubinowych, średnica 26 mm,  
centralna wskazówka sekundowa,  
urządzenie przeciwuderzeniowe,  
okres wychylenia balansu 0,4 sek

## MECANISMUL DE CALIBRUL

*Acest mecanism se distinge prin siguranță și precizie.*

Mecanism cu ancoră,  
21 pietre de rubin, diametrul : 26 mm,  
secundar central,  
dispozitiv antișoc,  
perioada oscilațiilor balansierului : 0,4 sec

## ТYP MECHANISMU

*Tento mechanismus se vyznačuje spolehlivostí a přesností.*

Kotvový chod,  
21 rubínový kámen, průměr 26 mm,  
stréřdová vteřinová ručička,  
nárazuvzdorný mechanismus,  
perioda kmitání setrvačnicku 0,4 vteřiny

## КАЛИБЪР НА МЕХАНИЗМА

*Сигурност и точност са отличителните черти на този механизъм.*

Анкерен ход,  
21 рубина, диаметър 26 мм,  
централна секундарна стрелка,  
противоударно устройство,  
период на колебанието на баланса 0,4 сек

## ТYP MECHANISMU

*Spoľahlivosťou a presnosťou sa vyznačuje tento mechanismus.*

Kotvový krok,  
21 rubínových kameňov, priemer 26 mm,  
centrálna sekundová ručička,  
nárazuvzdorný mechanismus,  
perióda kmitania zotrvačnicku 0,4 s

## MECHANIZAM KALIBRA

*Sigurnost i tačnost su odlike ovog mehanizma.*

Ankerni hod,  
21 rubin, prečnik 26 mm,  
centralna sekundna kazaljka,  
protivoudarni uređaj,  
period kolebanja šetalice 0,4 sek



**PAKETA**  **RAKETA**  
**MASHPRIBORINTORG • SSSR**



**2609A.1/463184K**

**2609A.1/461183**



**MASHPRIBORINTORG • SSSR**



# **PAKETA RAKETA**

**2609A.1/783317**







**MASHPRIBORINTORG • SSSR**



# **PAKETA RAKETA**

**2609A.1/783335**





**MASHPRIBORINTORG • SSSR**



# PAKETA RAKETA

**2609A.1/781292**





**MASHPRIBORINTORG • SSSR**



# PAKETA RAKETA

**2609A.1/823102**





**PAKETA**  **RAKETA**  
**MASHPRIBORINTORG • SSSR**



**2609A.1/823103**

**2609A.1/821128**



**MASHPRIBORINTORG • SSSR**



# PAKETA RAKETA

**2609A.1/821129**



**PAKETA**



**MASHPRIBORINTORG SSSR**



**2609A.1/160132**



**MASHPRIBORINTORG • SSSR**



# PAKETA RAKETA

**2609A.1/783323**





**MASHPRIBORINTORG • SSSR**



# **PAKETA RAKETA**

**2609A.1/783304**







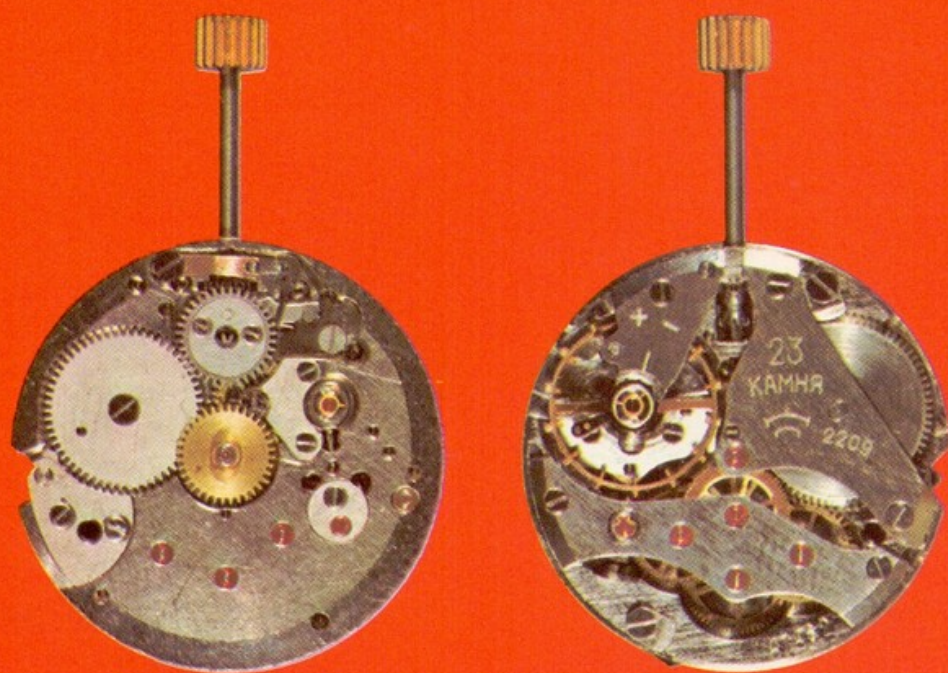
**MASHPRIBORINTORG • SSSR**



**PAKETA  
RAKETA**

**2609A.1/173321**





**2209**

**PAKETA**  **RAKETA**

**MASHPRIBOR  
INTORG**

**SSSR  
MOSKVA**

## МЕХАНИЗМ КАЛИБРА

*Точный механизм благодаря совершенной конструкции и совершенной технологии.*

Анкерный ход,  
23 рубиновых камня,  
диаметр 22 мм, противоударное устройство,  
центральная секундная стрелка,  
толщина механизма 2,7 мм

## BEÁLLÍTÓ SZERKEZET

*Modern technológiából és tökéletes konstrukcióból eredő pontos szerkezet.*

Anker járat,  
23 rubin kő, atmérő 22 mm,  
ütésálló szerkezet,  
központi másodpercmutató,  
szerkezet vastagsága 2,7 mm

## MECHANIZM TYPU

*Posiada dokładny mechanizm dzięki doskonałej konstrukcji i współczesnej technologii.*

Wychwył kotwiczny,  
23 kamieni rubinowych, średnica 22 mm,  
urządzenie przeciwuderzeniowe,  
centralna wskazówka sekundowa,  
grubość mechanizmu 2,7 mm

## MECANISMUL DE CALIBRUL

*Mecanism precis datorită unei construcții perfecte și unei tehnologii desăvârșite.*

Mecanism cu ancoră,  
23 pietre de rubin, diametrul : 22 mm,  
dispozitiv antișoc,  
secundar central,  
grosimea mecanismului : 2,7 mm

## TYP MECHANISMU

*Přesný mechanismus díky dokonalé konstrukci a dokonalé technologii.*

Kotvový chod,  
23 rubínové kameny, průměr 22 mm,  
nárazuvzdorný mechanismus,  
středová vteřinová ručička,  
výška mechanismu 2,7 mm

## КАЛИБЪР НА МЕХАНИЗМА

*Точен механизъм благодарение на съвременната конструкция и свършената технология.*

Анкерен ход,  
23 рубина, диаметър 22 мм,  
противоударно устройство,  
централна секундарна стрелка,  
дебелина на механизма 2,7 мм

## TYP MECHANISMU

*Přesný mechanismus vďaka dokonalej konštrukcii a dokonalej technológii.*

Kotvový krok,  
23 rubínových kameňov, priemer 22 mm,  
nárazuvzdorný mechanismus,  
centrálne sekundová ručička,  
hrúbka mechanismu 2,7 mm

## MECHANIZAM KALIBRA

*Tačan mehanizam zahvaljujući savršenoj konstrukciji i savršenoj tehnologiji izrade.*

Ankerni hod,  
23 rubina, prečnik 22 mm,  
protivoudarni uređaj,  
centralna sekundna kazaljka,  
debljina mehanizma 2,7 mm



**MASHPRIBORINTORG • SSSR**



**PAKETA  
RAKETA**

**2209/813074**





**PAKETA**  **RAKETA**  
**MASHPRIBORINTORG • SSSR**



**2209/813104**

**2209/813099**

**PAKETA**



**МАШПРИБОРИНТОРГ СССР**



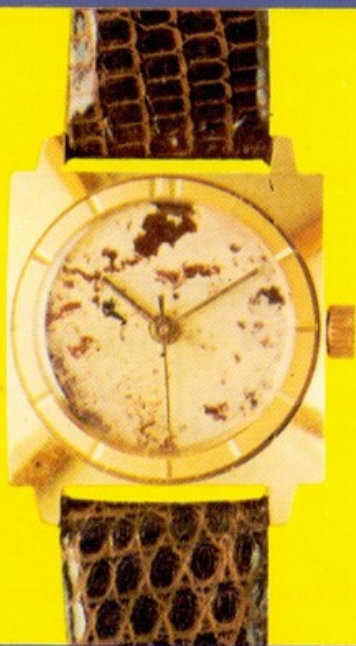
**2209/813159**



**2209/813300**



**MASHPRIBORINTORG • SSSR**



# PAKETA RAKETA

**2209/923249К**





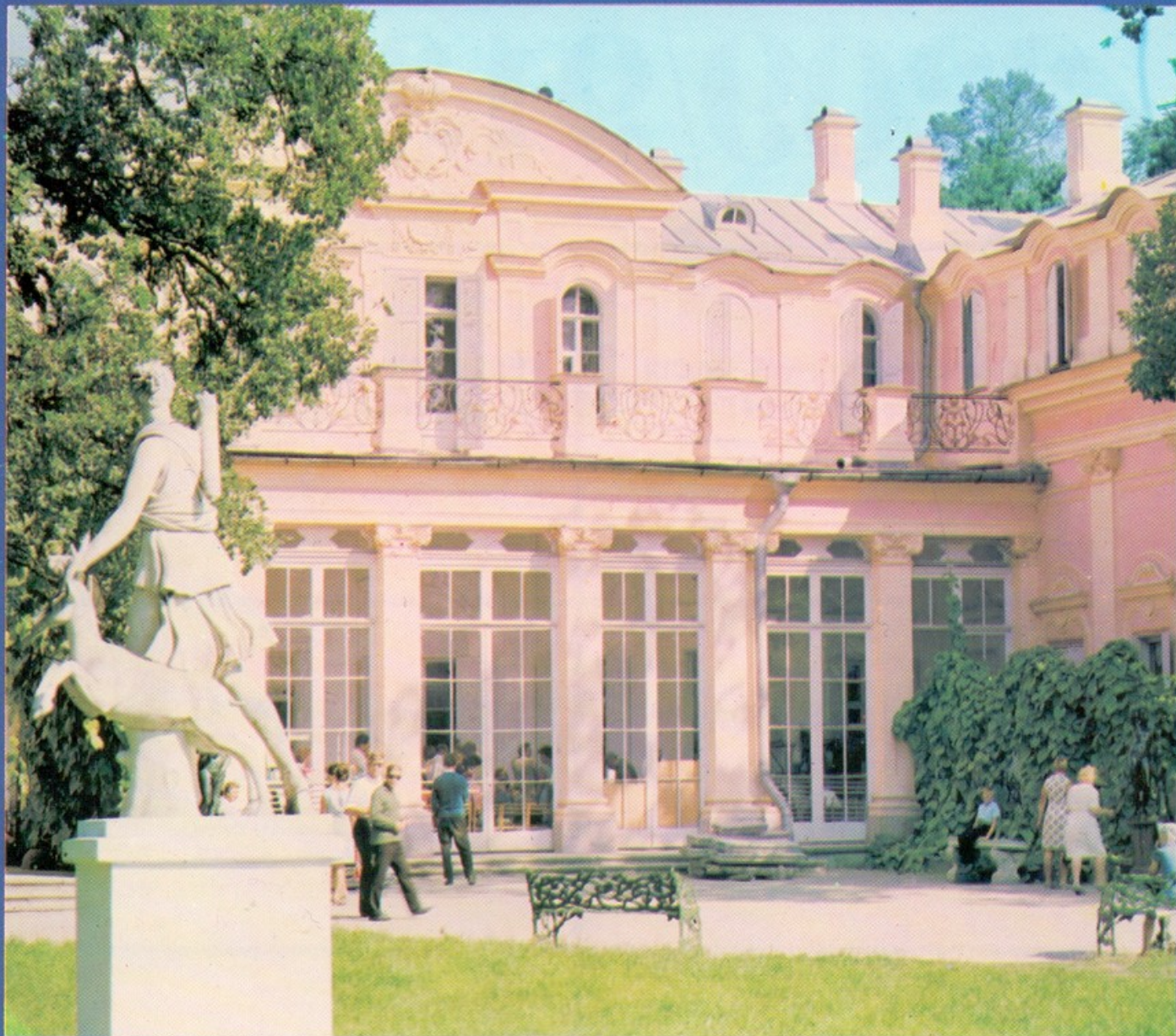
**PAKETA**  **RAKETA**  
**MASHPRIBORINTORG • SSSR**



**2209/913138**

**2209/911138**





**MASHPRIBORINTORG • SSSR**



# PAKETA RAKETA

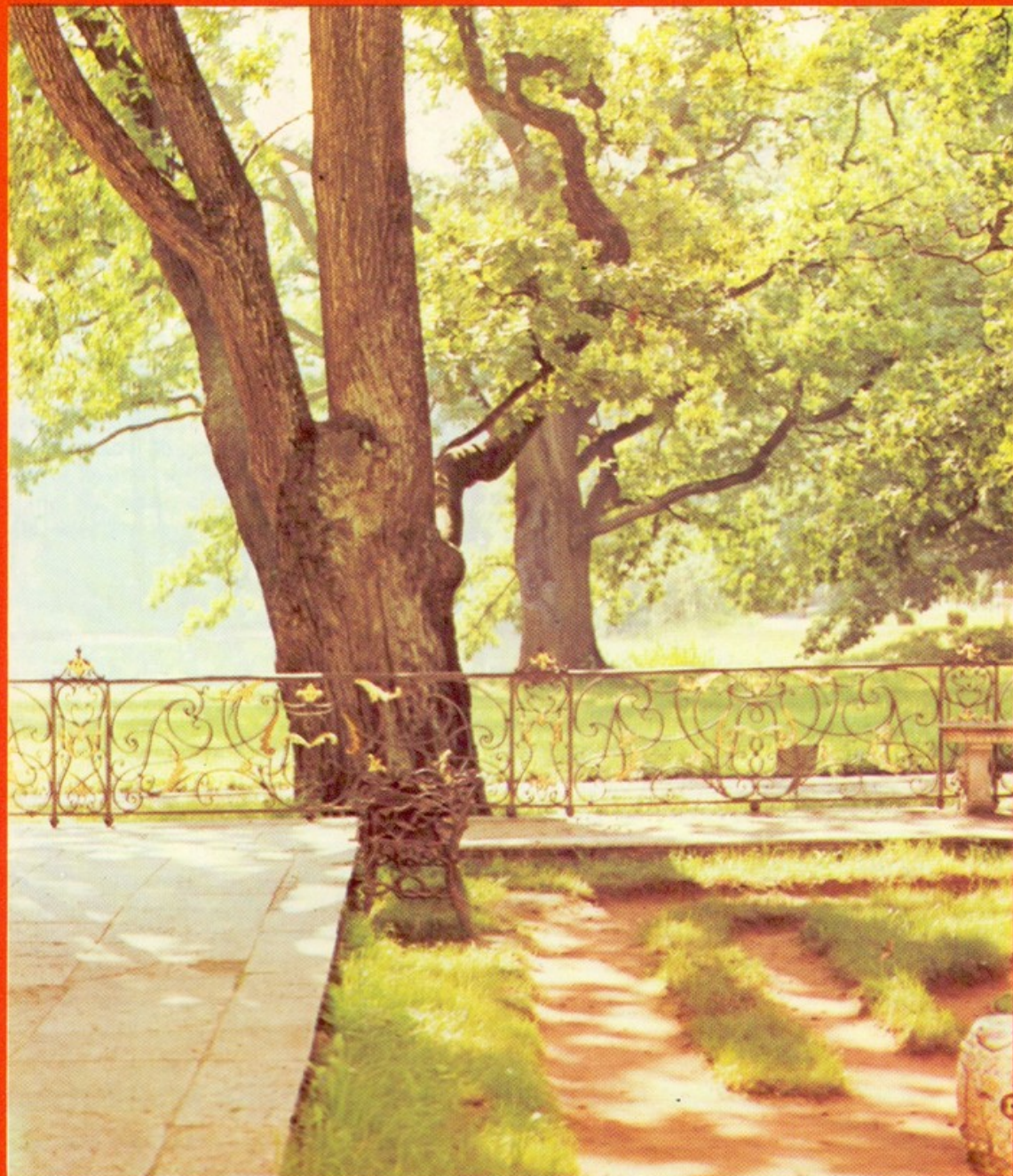
**2209/913140**



**ПАКЕТА**



**МАШПРИБОРИНТОРГ ССРСР**



**2209/903133**

**ПАКЕТА**



**МАШПРИБОРИНТОРГ СССР**



**2209/903167**

**ПАКЕТА**



**МАШПРИБОРИНТОРГ СССР**

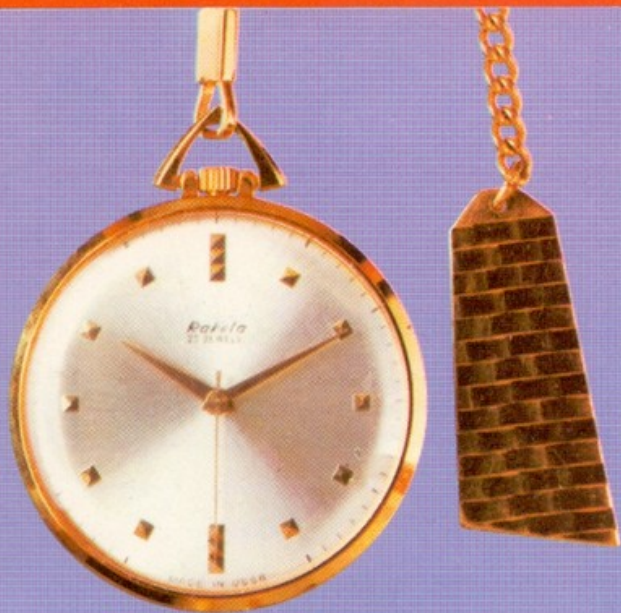


**2209/903168**

# PAKETA



# MASHPRIBORINTORG SSSR



**2209/903254**



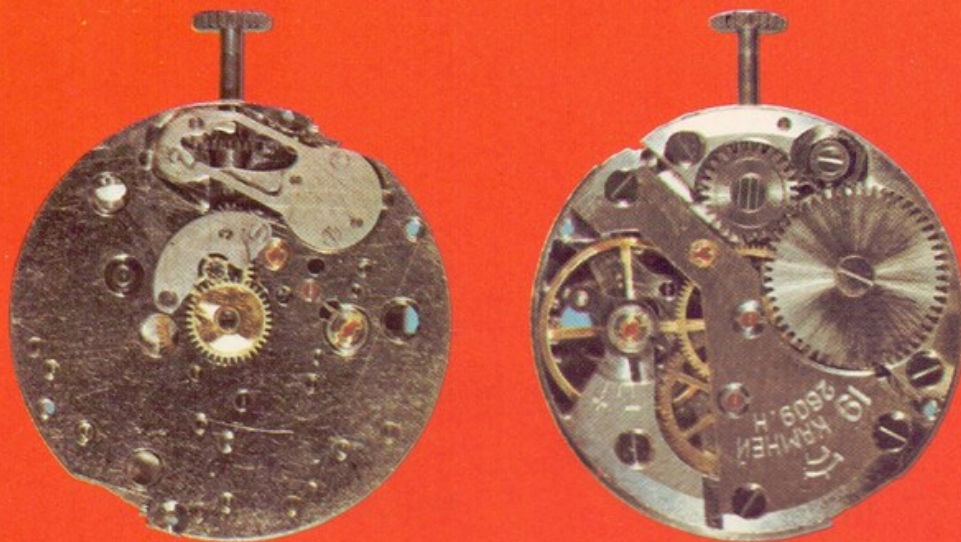
**MASHPRIBORINTORG • SSSR**



# **PAKETA RAKETA**

**2209/693141**





**2609H**

**PAKETA**  **RAKETA**

**MASHPRIBOR  
INTORG**

**SSSR  
MOSKVA**

# 2609H

## МЕХАНИЗМ КАЛИБРА

*Надежность - прежде всего!*

Анкерный ход,  
19 рубиновых камней,  
диаметр 26 мм,  
высота 3,9 мм,  
центральная секундная стрелка,  
противоударное устройство

## BEÁLLÍTÓ SZERKEZET

*Biztonság - mindenek előtt!*

Anker járat,  
19 rubin kő,  
átmérő 26 mm, vastagság 3,9 mm,  
központi másodpercmutató,  
ütésálló szerkezet

## MECHANIZM TYPU

*Przede wszystkim - niezawodność!*

Wychwył kotwiczny,  
19 kamieni rubinowych,  
średnica 26 mm, grubość 3,9 mm,  
centralna wskazówka sekundowa,  
urządzenie przeciwuderzeniowe

## MECANISMUL DE CALIBRUL

*In primul rînd - siguranță!*

Mecanism cu ancoră,  
19 pietre de rubin,  
diametrul : 26 mm, grosimea : 3,9 mm,  
secundar central,  
dispozitiv antișoc

## ТYP MECHANISMU

*Spolehlivost - především!*

Kotvový chod,  
19 rubínových kamenů,  
průměr 26 mm, výška 3,9 mm,  
středová vteřinová ručička,  
nárazuvzdorný mechanismus

## КАЛИБЪР НА МЕХАНИЗМА

*Сигурност - преди всичко!*

Анкерен ход.  
19 рубина,  
диаметър 26 мм, дебелина 3,9 мм,  
централна секундарна стрелка,  
противоударна устройство

## ТYP MECHANISMU

*Spoločnosť - predovšetkým!*

Kotvový krok,  
19 rubínových kameňov,  
priemer 26 mm, hrúbka 3,9 mm,  
centrálne sekundná kazaljka,  
nárazuvzdorný mechanismus

## MECHANIZAM KALIBRA

*Sigurnost pre svega!*

Ankerni hod,  
19 rubina,  
prečnik 26 mm, visina 3,9 mm,  
centralna sekundna kazaljka,  
protivoudarni uređaj





**MASHPRIBORINTORG • SSSR**



**PAKETA  
RAKETA**

**2609H/383306**



☎ 244-27-76  
☎ 236-236



**MASHPRIBORINTORG**  
121200  
MASHPRIBOR  
INTORG-SSSR  
MOSKVA  
G-200  
MOSKVA  
MASHPRIBOR